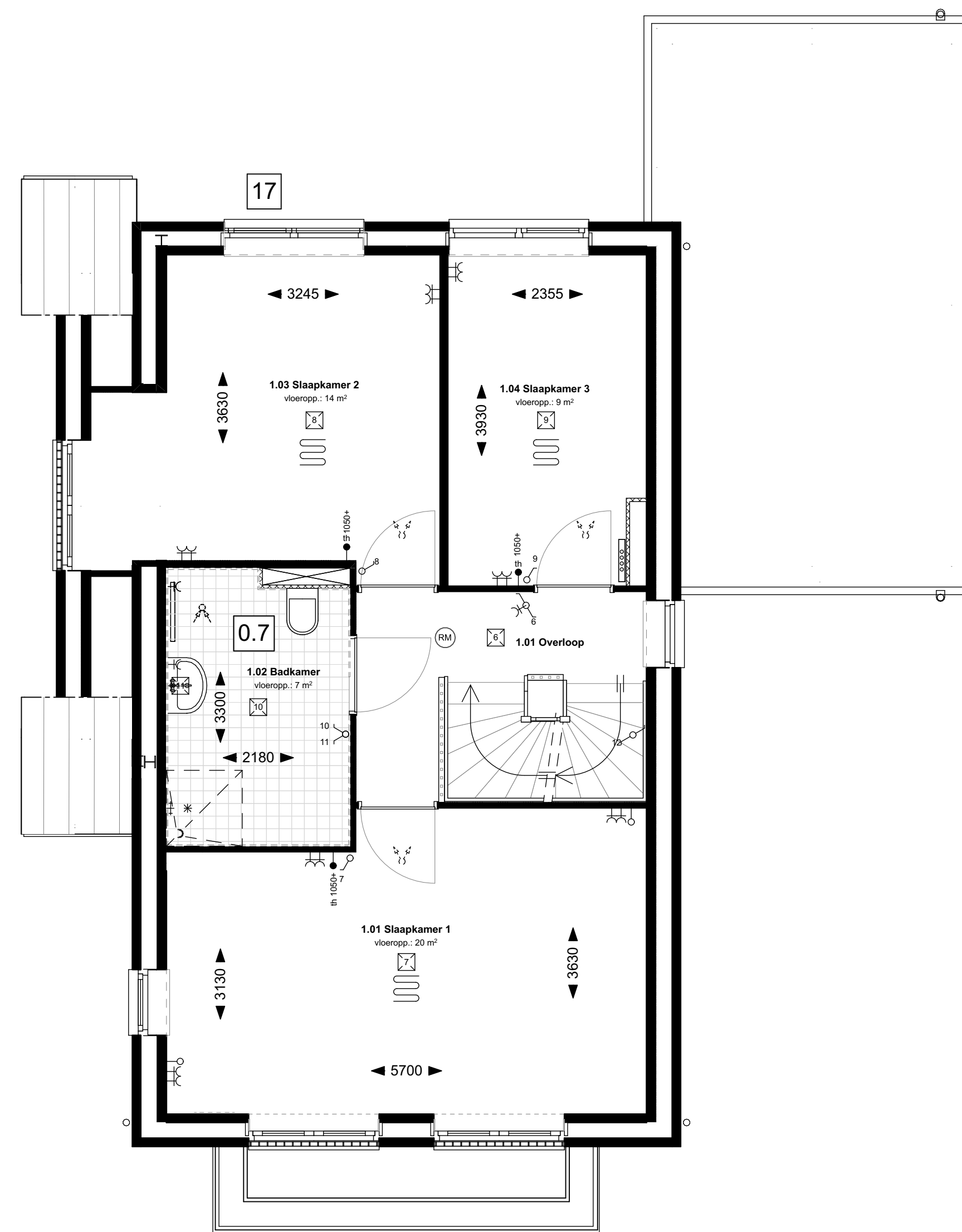


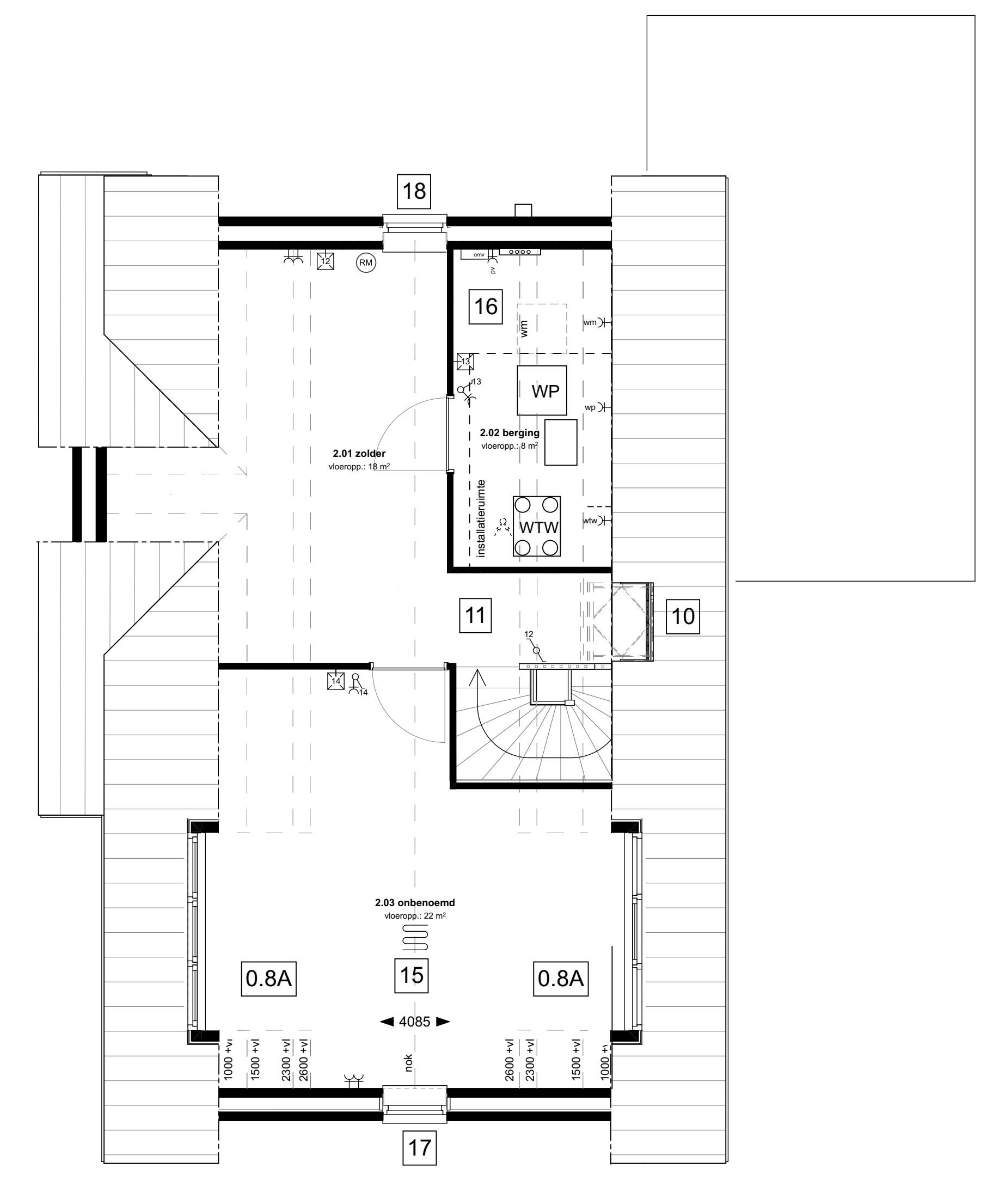
bwnr. 8
Type TAE C1

BEGANE GROND



bwnr. 8
Type TAE C1

1e VERDIEPING



bwnr. 8
Type TAE C1

2e VERDIEPING

Renvooi symbolen

- optische plaat
- Wasmachine
- toe- en afvoerputten mechanische ventilatie plaat en aanti-zijn indicatie
- verdeler vloerwarming / eigen centrale verwarming
- ruimte voorzien van vloerwarming
- WP warmtepomp
- WP warmtepomp
- mechanische ventilatie unit voorzien van warmterugwinning
- ruimte voorzien van rookmelder

Renvooi elektra

- wandcontactdoos enkel
- wandcontactdoos dubbel (verticaal)
- wandcontactdoos dubbel (horizontaal)
- deur
- aenschijfput loes
- aenschijfput thermostat (bedraad)
- aenschijfput kooktoestel (bedraad)
- wandcontactdoos tlv koelkast
- wandcontactdoos tlv afzuigkap
- wandcontactdoos tlv wasmachine
- wandcontactdoos tlv wtw
- wandcontactdoos tlv warmtepomp
- wandcontactdoos tlv boiler (loos)
- lichtpunt plafond
- lichtpunt wand
- lichtpunt buiten
- schakelaar enkel
- schakelaar serie
- schakelaar wissel
- schakelaar tlv mechanische ventilatie
- schel
- bedrukker
- wandcontactdoos tlv pv (Optie in combinatie met optie pv panelen)
- omvormer (Optie in combinatie met optie pv panelen)

Opties

- 0.1 Uitbouw 1,2m
- 0.2 Uitbouw 2,4m
- 0.3 Tuindeuren
- 0.4 Deur naar garage
- 0.5 Schulpui
- 0.6 Keuken naar voorzijde
- 0.7 Vergroten badkamer met 500mm
- 0.7A Vergroten badkamer met 500mm
- 0.8 Dakkapel 3,2m op zijgevel
- 0.8A Dakkapel 2,4m op zijgevel
- 0.8B Raam uitvoeren in draai-keep i.p.v. vast glas
- 0.9 Toilet verdeling
- 10 Dakvensters
- 11 Inslag zolder
- 12 Speelkamer
- 13 Houten kozijn met deur i.p.v. kanteldeur
- 14 Houten kozijn met dubbele deur i.p.v. kanteldeur
- 15 Vloerwarming 2e verdieping
- 16 PV panelen
- 17 Raam uitvoeren in draai-keep i.p.v. naar buiten draaiend
- 18 Vast raam uitvoeren als naar buiten draaiend raam
- 19 Colorbit optioneel bij keuken voorzijde